

LA LONGEVIDAD ESTÁ EN LOS GENES

La rentabilidad de una vaca lechera depende, entre otros factores, de su producción vitalicia por encima de una lactancia concreta

El factor clave de la eficiencia económica del vacuno de leche es la producción vitalicia de vacas de alto rendimiento. Una mayor producción de leche de por vida garantiza mejores resultados económicos por vaca. En ocasiones, se suele medir la productividad de una vaca lechera por los kilogramos que es capaz de producir en cada una de sus lactaciones. Sin embargo, cada vez existe más la sensación de que lo más importante es la producción de leche que tenga un animal durante toda su vida.

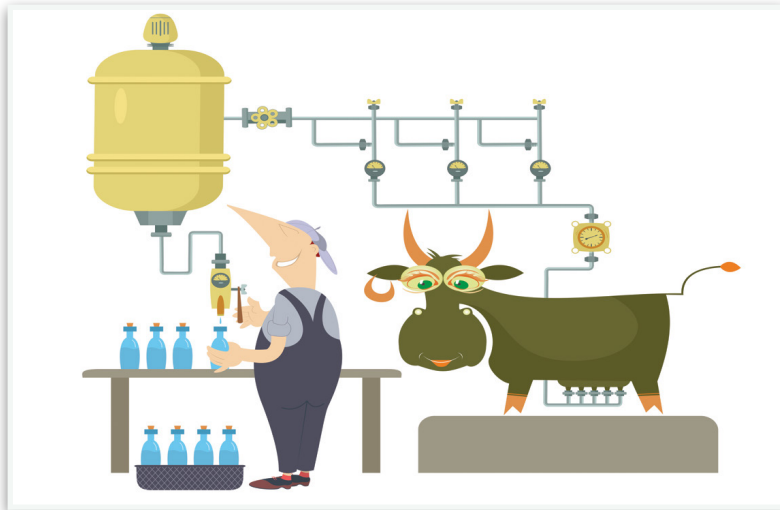


La longevidad es un aspecto que cada vez se trabaja más en la mejora genética, aunque pueda ir en contra de la producción..

El factor más importante para valorar la longevidad es el coste de cría de una novilla. Hay que tener en cuenta que llevar a un animal desde el nacimiento hasta que comienza a dar su primer litro de leche supone

bastante dinero. No es nada barato. Distintos estudios han analizado que el coste de una novilla puede llegar incluso a los 2.000 euros, dependiendo del modelo de producción y, sobre todo, de la edad al primer parto. Por lo tanto, cuantos más litros se produzca a lo largo de su vida, en más litros se podrá amortizar esa inversión inicial.

La producción de la vaca depende de la edad al primer parto, la duración de la vida productiva y la producción de leche en ciertas lactaciones. Una característica importante de la producción vitalicia es su gran variabilidad. Muchos factores pueden afectar la productividad de por vida de las vacas de alto rendimiento, la más importante de las cuales es la raza,



La selección de la raza, el medio ambiente, la alimentación y la fertilidad. El potencial genético de un animal, expresado en las condiciones existentes en una granja, es particularmente importante. Sin embargo, la producción de leche por lactancia ha aumentado considerablemente en las

últimas dos décadas, mientras que en el mismo período la vida productiva se ha acortado, según señala Hare.

Una mayor producción de leche de por vida significa que se necesitan menos vacas para el mismo alcance de producción de leche en las granjas. La vida productiva y la expectativa de vida de las vacas de alto rendimiento en condiciones normales permiten una mejor producción de leche de por vida. En los rebaños con producción intensiva de leche, existen algunos problemas que pueden disminuir considerablemente los resultados económicos. Los problemas a menudo se manifiestan como trastornos de salud, problemas de infertilidad y un alto porcentaje de sacrificio, corta vida productiva y corta esperanza de vida de las vacas.

Las probabilidades de eliminación aumentan considerablemente con cada próxima lactancia. Si las vacas tienen más lactancias, los costos de cría al momento en que alcanzan la madurez sexual se deben distribuir a una mayor cantidad de leche obtenida durante varias lactancias.

Investigaciones anteriores han implicado que existen grandes posibilidades para mejorar la producción de por vida de vacas de alto rendimiento. Es necesario conocer la importancia del impacto ambiental en los resultados de la producción de por vida de vacas de alto rendimiento para incluirlo en el modelo. Además, la genética también tiene una gran importancia para seleccionar a los animales por longevidad.

ASPECTOS A TENER EN CUENTA

1. La longevidad de las vacas depende de factores intrínsecos y extrínsecos.
2. El análisis de supervivencia ha demostrado que una gran cantidad de vacas abandonan el rebaño temprano en la lactancia, en gran parte debido a razones de salud metabólica.
3. El riesgo de muerte es mayor al principio de la lactancia.
4. El sacrificio forzado de vacas al inicio de la lactancia es costoso, del orden de prácticamente 1.000 euros.
5. Los esfuerzos para reducir las tasas de mortalidad y mejorar la salud de la lactancia temprana, y por lo tanto la longevidad intrínseca de la vaca, serán rentables.
6. La longevidad promedio de las vacas está determinada por factores económicos extrínsecos no relacionados con la salud y el rendimiento de una vaca individual. Para extender la longevidad promedio de las vacas, los productores de leche deberán estar motivados para traer menos novillas al rebaño y, por lo tanto, sacrificar menos vacas.

Fuente.

http://www.vacunodeelite.es/wp-content/uploads/2020/02/Longevidad_VdeLECHE_articulocompleto.pdf

Clic Fuente



MÁS ARTÍCULOS